

Mieszkanie nr 6 2PK  
2 piętro

Wysokość lokalu: 2.65m

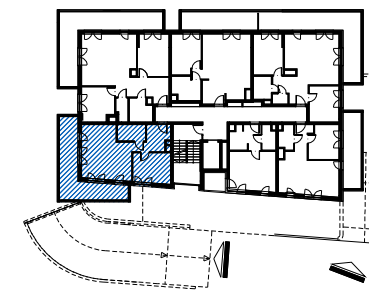
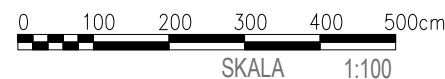
01	Hall	4.79m <sup>2</sup>
02	Łazienka	3.86m <sup>2</sup>
03	Pokój	11.14m <sup>2</sup>
04	Salon z aneksem	24.03m <sup>2</sup>
05	Korytarz	3.33m <sup>2</sup>

**POWIERZCHNIA UŻYTKOWA**  
47.15m<sup>2</sup>

06	Balkon	22.45m <sup>2</sup>
----	--------	---------------------

## LEGENDA

	- donica		-ściana międzybalkonowa		-gniazdo elektryczne		-włącznik oświetleniowy		-zasilenie kuchni el.
	-grzejnik		-słupek oświetleniowy		-gniazdo elektryczne		-włącznik oświetleniowy		-zawór wody
	-ściana działowa - grubosc 8/12 cm		-nascienne oswietlenie		-włącznik oświetleniowy		-przycisk dzwonka		-podejście inst wod-kan (prowadzona natynkowo, rury do obudowy)
	-nawierzchnia zielona		-podstropowe oswietlenie		-włącznik oświetleniowy		-tablica mieszkaniowa		-rury do obudowy
	-nawierzchnia szara		-nascienne oswietlenie		-włącznik oświetleniowy		-skrzynka telekomunikacyjna		-wideofon



Grupa AT Sp. z o.o.

## UWAGI:

■ Karta katalogowa została opracowana na podstawie Projektu Wykonawczego. ■ Inwestor zastrzega sobie prawo do wprowadzenia zmian funkcjonalnych i technicznych ■ Powierzchnia użytkowa mieszkania liczona wg. PN-ISO 9836:1997 ■ Wymiary pomieszczeń podane są w stanie surowym, bez uwzględniania grubości tynku. ■ Do powierzchni użytkowej mieszkań wliczono powierzchnię pod ścianami działowymi ■ Urzębnowanie nie stanowi wyposażenia nabywanego lokalu ■ Wymiary okien w świetle muru ■ Pomiar pod zakup mebli i wyposażenia należy wykonać z natury

Biurow Sprzedaży: ul. Sienna 39 Warszawa,  
tel. 22 654 38 38, 664 130 140, [www.szczesliwicka42.pl](http://www.szczesliwicka42.pl)