

Mieszkanie nr 5
1 piętro

2PK

Wysokość lokalu: 2.65m

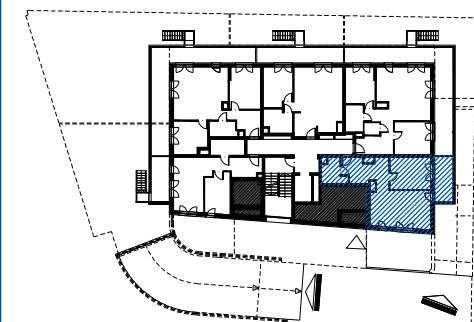
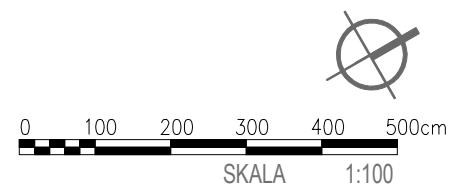
01	Hall	5.97m ²
02	Sypialnia	12.83m ²
03	Salon z aneksem	21.47m ²
04	Łazienka	4.84m ²
05	Korytarz	5.37m ²

POWIERZCHNIA UŻYTKOWA 50.48m²

06	Balkon	7.89m ²
----	--------	--------------------

LEGENDA

	-donica		-ściana międzybalkonowa		-gniazdo elektryczne		-wyłącznik oświetleniowy		-zasilenie kuchni et.
	-grzejnik		-słupek oświetleniowy		-gniazdo elektryczne		-wyłącznik oświetleniowy		-zawór wody
	-ściana działowa - grubość 8/12 cm		-naścienne oświetlenie		-podstropowe oświetlenie		-wyłącznik oświetleniowy		-podejście inst. wod-kan (prowadzona nałytkowo, rury do obudowy)
	-nawierzchnia zielona		-naścienne oświetlenie		-wyłącznik oświetleniowy		-przycisk dzwonek		-podejście inst. wod-kan (prowadzona nałytkowo, rury do obudowy)
	-nawierzchnia żwirowa		-naścienne oświetlenie		-wyłącznik oświetleniowy		-tablica mieszkaniowa		-wideofon
			-naścienne oświetlenie		-wyłącznik oświetleniowy		-skrzynka telekomunikacyjna		-wideofon



UL. SZCZĘŚLIWICKA



Grupa AT Sp. z o.o.

UWAGI:

■ Karta katalogowa została opracowana na podstawie Projektu Wykonawczego. ■ Inwestor zastrzega sobie prawo do wprowadzenia zmian funkcjonalnych i technicznych ■ Powierzchnia użytkowa mieszkania liczona wg. PN-ISO 9836:1997 ■ Wymiary pomieszczeń podane są w stanie surowym, bez uwzględniania grubości tynku. ■ Do powierzchni użytkowej mieszkań wliczono powierzchnię pod ścianami działowymi ■ Urzębienie nie stanowi wyposażenia nabywanego lokalu ■ Wymiary okien w świetle muru ■ Pomiar pod zakup mebli i wyposażenia należy wykonać z natury

Biuro Sprzedaży: ul. Sienna 39 Warszawa,
tel. 022 654 38 38, 664 130 140 www.szczesliwicka42.pl