

Mieszkanie nr 3
1 piętro

2PK

Wysokość lokalu: 2,65m

01	Hall	5.53m ²
02	Łazienka	6.36m ²
03	Pokój	11.26m ²
04	Korytarz	1.11m ²
05	Salon z aneksem	25.58m ²

POWIERZCHNIA UŻYTKOWA 49.84m²

06	Balkon	12.77m ²
07	Ogródek	34.04m ²

LEGENDA

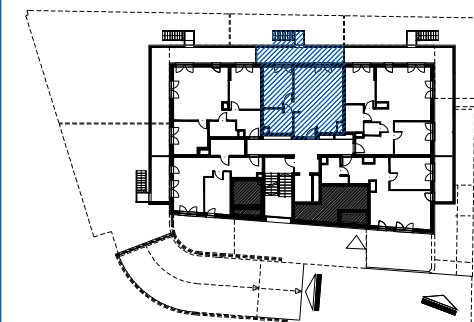
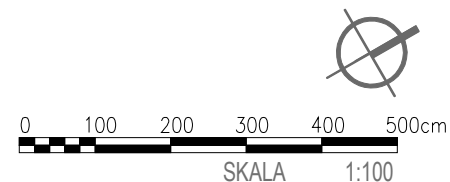
	-donica		-ściana międzybalkonowa		-gniazdo elektryczne		-wyłącznik oświetleniowy		-zasilenie kucharki et.
	-grzejnik		-słupki oświetleniowy		-gniazdo elektryczne		-wentylacja z wiatłem		-zawór wody
	-ściana działowa - grubość 8/12 cm		-naciśnięcie oświetlenie		-wyłącznik oświetleniowy		-przycisk dzwonka		-podejście inst wod-kan (prowadzona nałynkowo, rury do obudowy)
	-nawierzchnia zielona		-podstropowe oświetlenie		-wyłącznik oświetleniowy		-tablica mieszkaniowa		-rury do obudowy
	-nawierzchnia żwirowa		-naciśnięcie oświetlenie		-wyłącznik oświetleniowy		-skrzynka telekomunikacyjna		-wideodomolan

UWAGI:

■ Karta katalogowa została opracowana na podstawie Projektu Wykonawczego. ■ Inwestor zastrzega sobie prawo do wprowadzenia zmian funkcjonalnych i technicznych ■ Powierzchnia użytkowa mieszkania liczona wg. PN-ISO 9836:1997 ■ Wymiary pomieszczeń podane są w stanie surowym, bez uwzględniania grubości tynku. ■ Do powierzchni użytkowej mieszkań wliczono powierzchnię pod ścianami działowymi ■ Urzębienie nie stanowi wyposażenia nabywanego lokalu ■ Wymiary okien w świetle muru ■ Pomiar pod zakup mebli i wyposażenia należy wykonać z natury



Grupa AT Sp. z o.o.



UL. SZCZĘŚLIWICKA ▼

Biurow Sprzedaży: ul. Sienna 39 Warszawa,
tel. 022 654 38 38, 664 130 140 www.szczesliwicka42.pl