

Mieszkanie nr 35
8 piętro

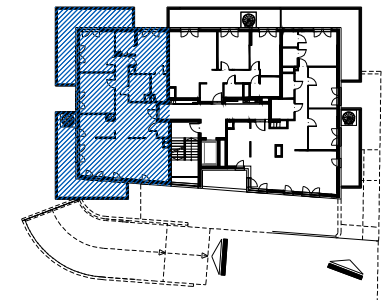
5PK

Wysokość lokalu: 2.65m

01	Hall	11.63m ²
02	WC	1.54m ²
03	Salon z aneksem	33.80m ²
04	Pokój	13.90m ²
05	Pokój	13.68m ²
06	Garderoba	4.28m ²
07	Pokój	13.19m ²
08	Łazienka	4.31m ²
09	Łazienka	5.37m ²
10	Korytarz	5.96m ²
11	Pokój	11.73m ²

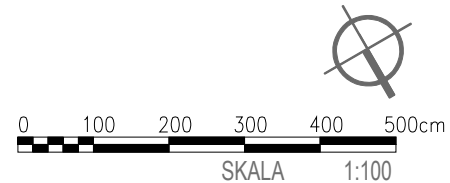
POWIERZCHNIA UŻYTKOWA 119.39m²

12	Balkon	22.44m ²
13	Balkon	22.90m ²
14	Taras na dachu	149.16m ²



LEGENDA

	- donica		-ścianka międzybalkonowa		-gniazdo elektryczne		-włącznik oświetleniowy		-zasilenie kuchni el.
	-grzejnik		-stopek oświetleniowy		-gniazdo elektryczne		-włącznik oświetleniowy		-zawór wody
	-ściana działowa- grubosc 8/12 cm		-nascienne oswietlenie		-włącznik oświetleniowy		-włącznik oświetleniowy		-podjeście inst wod-kan (prowadzona natynkowa, rury do obudowy)
	-nawierzchnia zielona		-podstropowe oswietlenie		-włącznik oświetleniowy		-włącznik oświetleniowy		-podejście inst wod-kan (rury do obudowy)
	-nawierzchnia zwirowa		-nascienne oswietlenie		-włącznik oświetleniowy		-włącznik oświetleniowy		-wideofon



UWAGI:

■ Karta katalogowa została opracowana na podstawie Projektu Wykonawczego. ■ Inwestor zastrzega sobie prawo do wprowadzenia zmian funkcjonalnych i technicznych ■ Powierzchnia użytkowa mieszkania liczona wg. PN-ISO 9836:1997 ■ Wymiary pomieszczeń podane są w stanie surowym, bez uwzględnienia grubości tynku. ■ Do powierzchni użytkowej mieszkań wliczono powierzchnię pod ścianami działowymi ■ Urzębienie nie stanowi wyposażenia nabywanego lokalu ■ Wymiary okien w świetle muru ■ Pomiar pod zakup mebli i wyposażenia należy wykonać z natury