

dolna część okna nieotwieralna do wysokości min 110cm

Mieszkanie nr 32 5PK  
7 piętro

Wysokość lokalu: 2.65m

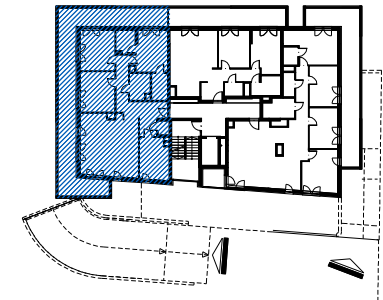
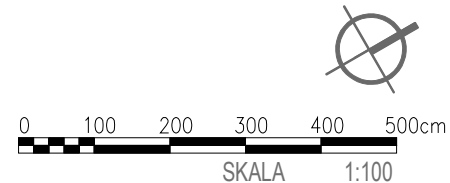
01	Hall	11.63m <sup>2</sup>
02	WC	1.54m <sup>2</sup>
03	Salon z aneksem	33.80m <sup>2</sup>
04	Pokój	13.90m <sup>2</sup>
05	Pokój	13.68m <sup>2</sup>
06	Garderoba	4.28m <sup>2</sup>
07	Pokój	13.19m <sup>2</sup>
08	Łazienka	4.31m <sup>2</sup>
09	Łazienka	5.37m <sup>2</sup>
10	Korytarz	5.97m <sup>2</sup>
11	Pokój	11.73m <sup>2</sup>

**POWIERZCHNIA UŻYTKOWA 119.40m<sup>2</sup>**

12 Balkon 54.05m<sup>2</sup>

### LEGENDA

	- donica		- ścianka międzybalkonowa		- gniazdo elektryczne		- wyłącznik oświetleniowy		- zasilenie kucharki el.
	- grzejnik		- słupek oświetleniowy		- gniazdo elektryczne		- wyłącznik oświetleniowy		- zawór wody
	- ściana działowa - grubość 8/12 cm		- nasienne oświetlenie		- wyłącznik oświetleniowy		- wyłącznik oświetleniowy		- podejście inst wod-kan (prowadzona natynkowo, rury do obudowy)
	- nawierzchnia zielona		- podstropowe oświetlenie		- wyłącznik oświetleniowy		- wyłącznik oświetleniowy		- wideodomofon
	- nawierzchnia zwirowa		- nasienne oświetlenie		- wyłącznik oświetleniowy		- wyłącznik oświetleniowy		



### UWAGI:

■ Karta katalogowa została opracowana na podstawie Projektu Wykonawczego. ■ Inwestor zastrzega sobie prawo do wprowadzenia zmian funkcjonalnych i technicznych ■ Powierzchnia użytkowa mieszkania liczona wg. PN-ISO 9836:1997 ■ Wymiary pomieszczeń podane są w stanie surowym, bez uwzględnienia grubości tynku. ■ Do powierzchni użytkowej mieszkań wliczono powierzchnię pod ścianami działowymi ■ Umeblowanie nie stanowi wyposażenia nabywanego lokalu ■ Wymiary okien w świetle muru ■ Pomiar pod zakup mebli i wyposażenia należy wykonać z natury

Biurow Sprzedaży: ul. Sienna 39 Warszawa,  
tel. 22 654 38 38, 664 130 140, [www.szczesliwicka42.pl](http://www.szczesliwicka42.pl)