

Mieszkanie nr 31
6 piętro

4PK

Wysokość lokalu: 2.65m

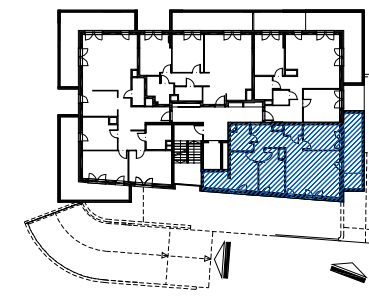
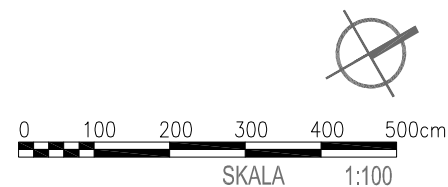
01	Hall	6.02m ²
02	Korytarz	4.10m ²
03	WC	1.89m ²
04	Pokój	8.96m ²
05	Salon z aneksem	23.84m ²
06	Pokój	9.71m ²
07	Pokój	13.76m ²
08	ŁAZIENKA	4.70m ²

POWIERZCHNIA UŻYTKOWA 72.98m²

09	Balkon	13.26m ²
----	--------	---------------------

LEGENDA

	- donica		- ścianka międzybalkonowa		- gniazdo elektryczne		- włącznik oświetleniowy		- #/# - zasilenie kucharki el.
	- grzejnik		- stupek oświetleniowy		- gniazdo elektryczne		- wentylacja z wiatłem		- W+ - zawór wody
	- ściana działowa - grubość 8/12 cm		- nasienne oświetlenie		- włącznik oświetleniowy		- przycisk dzwonka		- - - - - podejście inst wad-kan (przebiegająca natynkowo, rury do obudowy)
	- nawierzchnia zielona		- podstropowe oświetlenie		- włącznik oświetleniowy		- tablica mieszkaniowa		- - - - - rury do obudowy
	- nawierzchnia szorstwa		- nasienne oświetlenie		- włącznik oświetleniowy		- skrzynka telekomunikacyjna		- W - wideodomofon



UWAGI:
 ■ Karta katalogowa została opracowana na podstawie Projektu Wykonawczego. ■ Inwestor zastrzega sobie prawo do wprowadzenia zmian funkcjonalnych i technicznych. ■ Powierzchnia użytkownika mieszkania ilczona wg. PN-ISO 9836:1997. ■ Wymiary pomieszczeń podane są w stanie surowym, bez uwzględniania grubości tynku. ■ Do powierzchni użytkownika mieszkania wliczono powierzchnię pod ścianami działowymi. ■ Umeblowanie nie stanowi wyposażenia nabywanego lokalu. ■ Wymiary okien w świetle muru. ■ Pomiarów pod zakup mebli i wyposażenia należy wykonać z natury.

Biuro Sprzedaży: ul. Sienna 39 Warszawa,
tel. 22 654 38 38, 664 130 140, www.szczesliwicka42.pl