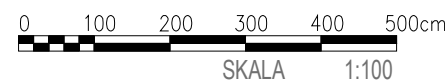


dolna część okna nietwieralna  
do wysokości min 110cm

## LEGENDA

	- donica		-ściana międzybalkonowa		-gniazdo elektryczne		-zasilenie kucharki el.
	-grzejnik		-słupek oświetleniowy		-gniazdo elektryczne		-zawór wody
	-ściana działowa - grubość 8/12 cm		-nascienne oświetlenie		-wylącznik oświetleniowy		-podejście inst wod-kan (prowadzona natynkowo, rury do obudowy)
	-nawierzchnia zielona		-podstropowe oświetlenie		-wylącznik oświetleniowy		-podejście inst wod-kan (rury do obudowy)
	-nawierzchnia zwirowa		-nascienne oświetlenie		-wylącznik oświetleniowy		-wideofon
					-wylącznik oświetleniowy		
					-gniazdo elektryczne		
					-wylącznik oświetleniowy		
					-przycisk dzwonka		
					-tablica mieszkaniowa		
					-skrytka telekomunikacyjna		



Mieszkanie nr 30  
6 piętro

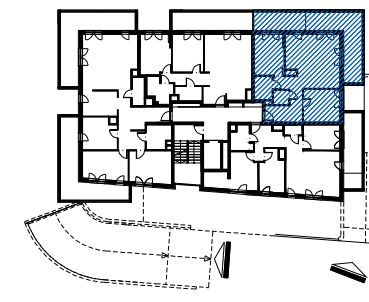
3PK

Wysokość lokalu: 2.65m

01	Hall	6.08m <sup>2</sup>
02	Korytarz	5.88m <sup>2</sup>
03	WC	2.45m <sup>2</sup>
04	Łazienka	4.10m <sup>2</sup>
05	Pokój	11.65m <sup>2</sup>
06	Salon z aneksem	25.28m <sup>2</sup>
07	Pokój	11.78m <sup>2</sup>

**POWIERZCHNIA UŻYTKOWA 67.16m<sup>2</sup>**

08	Balkon	28.05m <sup>2</sup>
----	--------	---------------------



Grupa AT Sp. z o.o.

## UWAGI:

■ Karta katalogowa została opracowana na podstawie Projektu Wykonawczego. ■ Inwestor zastrzega sobie prawo do wprowadzenia zmian funkcjonalnych i technicznych ■ Powierzchnia użytkowa mieszkania liczona wg. PN-ISO 9836:1997 ■ Wymiary pomieszczeń podane są w stanie surowym, bez uwzględniania grubości tynku. ■ Do powierzchni użytkowej mieszkań wliczono powierzchnię pod ścianami działowymi ■ Umeblowanie nie stanowi wyposażenia nabywanego lokalu ■ Wymiary okien w świetle muru ■ Pomiar pod zakup mebli i wyposażenia należy wykonać z natury

Biurow Sprzedaży: ul. Sienna 39 Warszawa,  
tel. 22 654 38 38, 664 130 140, [www.szczesliwicka42.pl](http://www.szczesliwicka42.pl)