

ZEJŚCIE DO OGRÓDKA -  
RZUT OGRÓDKA NA  
OSOBNEJ KARCIE

Mieszkanie nr 2  
1 piętro

3PK

Wysokość lokalu: 2.65m

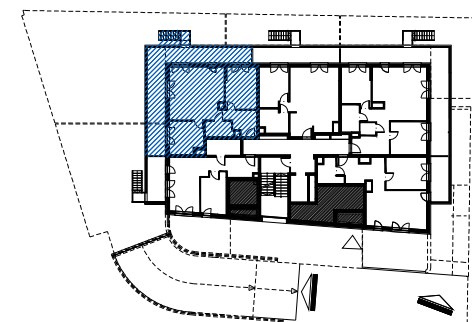
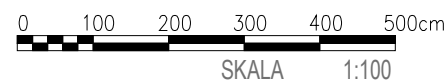
01	Hall	4.02m <sup>2</sup>
02	Korytarz	4.48m <sup>2</sup>
03	Pokój	12.53m <sup>2</sup>
04	Salon z aneksem	25.67m <sup>2</sup>
05	Pokój	10.49m <sup>2</sup>
06	Łazienka	4.40m <sup>2</sup>

**POWIERZCHNIA UŻYTKOWA 61.59m<sup>2</sup>**

07	Balkon	31.51m <sup>2</sup>
08	Ogródek	141.08m <sup>2</sup>

## LEGENDA

	-donic		-ściana międzybalkonowa		-gniazdo elektryczne		-wyłącznik oświetleniowy		-zasilenie kuchenne et.
	-grzejnik		-słupek oświetleniowy		-gniazdo elektryczne		-wyłącznik oświetleniowy		-zawór wody
	-ściana działowa - grubość 8/12 cm		-naścienne oświetlenie		-wyłącznik oświetleniowy		-wyłącznik oświetleniowy		-podejście inst wod-kan (prowadzona nałynkowa, rury do obudowy)
	-nawierzchnia zielona		-podstropowe oświetlenie		-wyłącznik oświetleniowy		-wyłącznik oświetleniowy		-rury do obudowy
	-nawierzchnia żwirowa		-naścienne oświetlenie		-wyłącznik oświetleniowy		-wyłącznik oświetleniowy		-wideodomalona
			-naścienne oświetlenie		-wyłącznik oświetleniowy		-wyłącznik oświetleniowy		-wideodomalona
			-naścienne oświetlenie		-wyłącznik oświetleniowy		-wyłącznik oświetleniowy		-wideodomalona



UL. SZCZĘŚLIWICKA



Grupa AT Sp. z o.o.

## UWAGI:

■ Karta katalogowa została opracowana na podstawie Projektu Wykonawczego. ■ Inwestor zastrzega sobie prawo do wprowadzenia zmian funkcjonalnych i technicznych ■ Powierzchnia użytkowa mieszkania liczona wg. PN-ISO 9836:1997 ■ Wymiary pomieszczeń podane są w stanie surowym, bez uwzględnienia grubości tynku. ■ Do powierzchni użytkowej mieszkań wliczono powierzchnię pod ścianami działowymi ■ Umeblowanie nie stanowi wyposażenia nabywanego lokalu ■ Wymiary okien w świetle muru ■ Pomiar pod zakup mebli i wyposażenia należy wykonać z natury

Biuro Sprzedaży: ul. Sienna 39 Warszawa,  
tel. 022 654 38 38, 664 130 140 [www.szczesliwicka42.pl](http://www.szczesliwicka42.pl)