

Mieszkanie nr 26 3PK
5 piętro

Wysokość lokalu: 2.65m

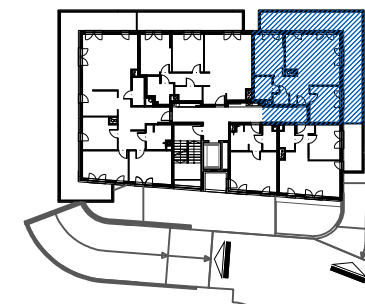
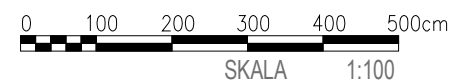
01	Hall	6.08m ²
02	Korytarz	5.88m ²
03	WC	2.45m ²
04	Łazienka	4.10m ²
05	Pokój	11.65m ²
06	Salon z aneksem	25.28m ²
07	Pokój	11.78m ²

POWIERZCHNIA UŻYTKOWA 67.22m²

08	Balkon	33.84m ²
----	--------	---------------------

LEGENDA

	-doniczka		-ścianka międzybalkonowa		-gniazdo elektryczne		-włącznik oświetleniowy		-zasilenie kucharki el.
	-grzejnik		-słupek oświetleniowy		-gniazdo elektryczne		-przycisk dzwonka		-zawór wody
	-ściana działowa - grubość 8/12 cm		-nacienna oświetlenie		-włącznik oświetleniowy		-tabliczka mieszkaniowa		-podejście inst wod-kan (prowadzona natynkowo, rury do obudowy)
	-nawierzchnia zielona		-podstropowe oświetlenie		-włącznik oświetleniowy		-skrytka telekomunikacyjna		-wideoanten
	-nawierzchnia żwirowa		-nacienna oświetlenie		-włącznik oświetleniowy				



Grupa AT Sp. z o.o.

UWAGI:

■ Karta katalogowa została opracowana na podstawie Projektu Wykonawczego. ■ Inwestor zastrzega sobie prawo do wprowadzenia zmian funkcjonalnych i technicznych ■ Powierzchnia użytkowa mieszkania liczona wg. PN-ISO 9836:1997 ■ Wymiary pomieszczeń podane są w stanie surowym, bez uwzględniania grubości tynku. ■ Do powierzchni użytkowej mieszkań wliczono powierzchnię pod ścianami działowymi ■ Umeblowanie nie stanowi wyposażenia nabywanego lokalu ■ Wymiary okien w świetle muru ■ Pomiarów pod zakup mebli i wyposażenia należy wykonać z natury

Biurowo Sprzedaży: ul. Sienna 39 Warszawa,
tel. 22 654 38 38, 664 130 140, www.szczesliwicka42.pl