

Mieszkanie nr 25
5 piętro

3PK

Wysokość lokalu: 2.65

01	Hall	4.05m ²
02	WC	3.66m ²
03	Łazienka	5.32m ²
04	Pokój	11.80m ²
05	Pokój	11.66m ²
06	Korytarz	5.98m ²
07	Salon z aneksem	25.67m ²

POWIERZCHNIA UŻYTKOWA 68.14m²

06 Balkon 18.33m²

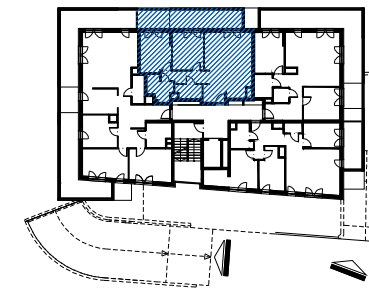
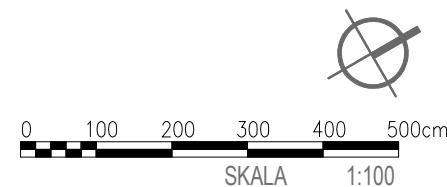
LEGENDA

	- donica		-ściana międzybalkonowa		-gniazdo elektryczne		-włącznik oświetleniowy		-zasilenie kucharki el.
	-grzejnik		-słupek oświetleniowy		-gniazdo elektryczne		-włącznik oświetleniowy		-zawór wody
	-ściana działowa - grubość 8/12 cm		-nacienna oświetlenie		-włącznik oświetleniowy		-włącznik oświetleniowy		-podejście inst wod-kan
	-nawierzchnia zielona		-podstropowe oświetlenie		-włącznik oświetleniowy		-włącznik oświetleniowy		(przewodzona natynkowo, rury do obudowy)
	-nawierzchnia zwirowa		-nacienna oświetlenie		-włącznik oświetleniowy		-włącznik oświetleniowy		

UWAGI:

■ Karta katalogowa została opracowana na podstawie Projektu Wykonawczego. ■ Inwestor zastrzega sobie prawo do wprowadzenia zmian funkcjonalnych i technicznych ■ Powierzchnia użytkowa mieszkania liczona wg. PN-ISO 9836:1997 ■ Wymiary pomieszczeń podane są w stanie surowym, bez uwzględniania grubości tynku. ■ Do powierzchni użytkowej mieszkań wliczono powierzchnię pod ścianami działowymi ■ Umeblowanie nie stanowi wyposażenia nabywanego lokalu ■ Wymiary okien w świetle muru ■ Pomiarów pod zakup mebli i wyposażenia należy wykonać za natury

Grupa AT Sp. z o.o.



Biurow Sprzedaży: ul. Sienna 39 Warszawa,
tel. 22 654 38 38, 664 130 140, www.szczesliwicka42.pl