

Mieszkanie nr 20
4 piętro

2PK

Wysokość lokalu: 2.65

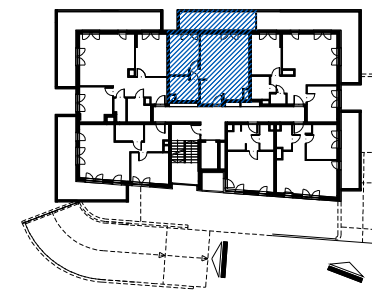
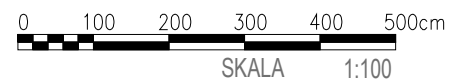
01	Hall	5.53m ²
02	Łazienka	6.36m ²
03	Pokój	11.26m ²
04	Korytarz	1.11m ²
05	Salon z aneksem	25.58m ²

POWIERZCHNIA UŻYTKOWA 49.84m²

05	Balkon	13.27m ²
----	--------	---------------------

LEGENDA

	- donica		- gniazdo elektryczne		- wyłącznik oświetleniowy		- zasilenie kuchni el.
	- grzejnik		- gniazdo elektryczne		- wyłącznik oświetleniowy		- zawór wody
	- ściana działowa - grubosc 8/12 cm				- przycisk dzwonka		- podejście inst wod-kan (prowadzona natynkowo, rury do obudowy)
	- nawierzchnia zielona				- tablica mieszkaniowa		- wideodomofon
	- nawierzchnia zwirowa				- skrzynka telekomunikacyjna		



UWAGI:
 ■ Karta katalogowa została opracowana na podstawie Projektu Wykonawczego. ■ Inwestor zastrzega sobie prawo do wprowadzenia zmian funkcjonalnych i technicznych ■ Powierzchnia użytkowa mieszkania liczona wg. PN-ISO 9836:1997 ■ Wymiary pomieszczeń podane są w stanie surowym, bez uwzględniania grubości tynku. ■ Do powierzchni użytkowej mieszkań wliczono powierzchnię pod ścianami działowymi ■ Urzębienie nie stanowi wyposażenia nabywanego lokalu ■ Wymiary okien w świetle muru ■ Pomiar pod zakup mebli i wyposażenia należy wykonać z natury

Biuro Sprzedaży: ul. Sienna 39 Warszawa,
tel. 22 654 38 38, 664 130 140, www.szczesliwicka42.pl