

Mieszkanie nr 18
4 piętro

2PK

Wysokość lokalu: 2.65m

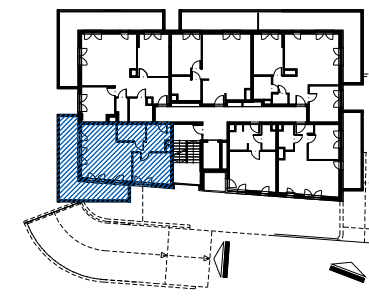
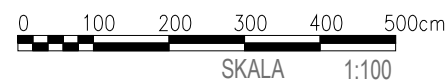
01	Hall	4.79m ²
02	Łazienka	3.86m ²
03	Pokój	11.14m ²
04	Salon z aneksem	24.03m ²
05	Korytarz	3.33m ²

POWIERZCHNIA UŻYTKOWA 47.15m²

06	Balkon	22.45m ²
----	--------	---------------------

LEGENDA

	-doniczka		-ściana międzybalkonowa		-gniazdo elektryczne		-włącznik oświetleniowy		-zasilenie kuchni el.
	-grzejnik		-słupek oświetleniowy		-gniazdo elektryczne		-włącznik oświetleniowy		-zawór wody
	-ściana działowa - grubosc 8/12 cm		-naciennne oświetlenie		-włącznik oświetleniowy		-włącznik oświetleniowy		-podejście inst wod-kan (prowadzona natynkowo, rury do obudowy)
	-nawierzchnia zielona		-podstropowe oświetlenie		-włącznik oświetleniowy		-przycisk dzwonka		-podejście inst wod-kan (rury do obudowy)
	-nawierzchnia szara		-naciennne oświetlenie		-włącznik oświetleniowy		-tabliczka mieszkaniowa		-wideofon
			-naciennne oświetlenie		-włącznik oświetleniowy		-skrzynka telekomunikacyjna		



Grupa AT Sp. z o.o.

UWAGI:

■ Karta katalogowa została opracowana na podstawie Projektu Wykonawczego. ■ Inwestor zastrzega sobie prawo do wprowadzenia zmian funkcjonalnych i technicznych ■ Powierzchnia użytkowa mieszkania liczona wg. PN-ISO 9836:1997 ■ Wymiary pomieszczeń podane są w stanie surowym, bez uwzględniania grubości tynku. ■ Do powierzchni użytkowej mieszkań wliczono powierzchnię pod ścianami działowymi ■ Urzębienie nie stanowi wyposażenia nabywanego lokalu ■ Wymiary okien w świetle muru ■ Pomiar pod zakup mebli i wyposażenia należy wykonać z natury

Biurow Sprzedaży: ul. Sienna 39 Warszawa,
tel. 22 654 38 38, 664 130 140, www.szczesliwicka42.pl