

Mieszkanie nr 15 3PK
3 piętro

Wysokość lokalu: 2.65m

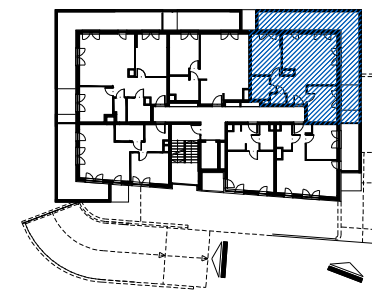
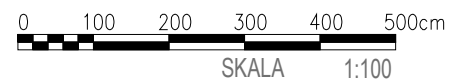
01	Hall	8.14m ²
02	WC	1.63m ²
03	Łazienka	4.14m ²
04	Pokój	11.65m ²
05	Salon z aneksem	23.63m ²
06	Pokój	10.43m ²

POWIERZCHNIA UŻYTKOWA 59.62m²

07	Balkon	33.84m ²
----	--------	---------------------

LEGENDA

	- donica		- włącznik oświetleniowy		- zasilenie kuchni el.
	- grzejnik		- włącznik oświetleniowy		- wentylacja z wiatłem
	- ściana działowa - grubosc 8/12 cm		- gniazdo elektryczne		- zawór wody
	- nawierzchnia zielona		- gniazdo elektryczne		- podejście inst wód-kan
	- nawierzchnia żwirowa		- naciennne oświetlenie		(prowadzona natynkowo, rury do obudowy)
			- podstropowe oświetlenie		- wideodomofon
			- naciennne oświetlenie		
			- włącznik oświetleniowy		
			- włącznik oświetleniowy		
			- włącznik oświetleniowy		



UWAGI:
 ■ Karta katalogowa została opracowana na podstawie Projektu Wykonawczego. ■ Inwestor zastrzega sobie prawo do wprowadzenia zmian funkcjonalnych i technicznych ■ Powierzchnia użytkowa mieszkania liczona wg. PN-ISO 9836:1997 ■ Wymiary pomieszczeń podane są w stanie surowym, bez uwzględnienia grubości tynku. ■ Do powierzchni użytkowej mieszkań wliczono powierzchnię pod ścianami działowymi ■ Urzębienie nie stanowi wyposażenia nabywanego lokalu ■ Wymiary okien w świetle muru ■ Pomiar pod zakup mebli i wyposażenia należy wykonać z natury

Biurowo Sprzedaży: ul. Sienna 39 Warszawa,
 tel. 22 654 38 38, 664 130 140, www.szczesliwicka42.pl