

Mieszkanie nr 13
3 piętro

3PK

Wysokość lokalu: 2.65m

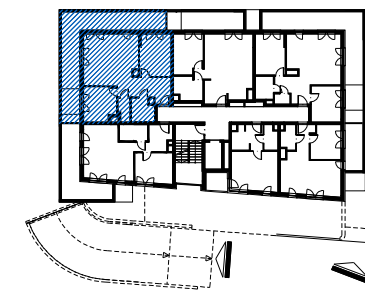
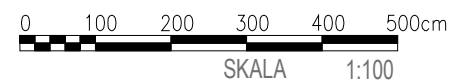
01	Hall	4.02m ²
02	Pokój	12.53m ²
03	Salon z aneksem	25.10m ²
04	Pokój	10.71m ²
05	WC	2.83m ²
06	Łazienka	5.09m ²
07	Korytarz	7.38m ²

POWIERZCHNIA UŻYTKOWA 67.66m²

08	Balkon	34.38m ²
----	--------	---------------------

LEGENDA

	-doniczka		-ściana międzybalkonowa		-gniazdo elektryczne		-zasilenie kuchni el.
	-grzejnik		-słupki oświetleniowy		-gniazdo elektryczne		-zawór wody
	-ściana działowa - grubosc 8/12 cm		-nascienne oswietlenie		-wylacznik oswietleniowy		-podjezdzie inst wod-kan (prowadzona natynkowo, rury do obudowy)
	-nawierzchnia zielona		-podstropowe oswietlenie		-wylacznik oswietleniowy		-przycisk dzwonka
	-nawierzchnia zwirowa		-nascienne oswietlenie		-wylacznik oswietleniowy		-tablica mieszkaniowa
					-wylacznik oswietleniowy		-skrzynka telekomunikacyjna
					-wylacznik oswietleniowy		-TSM
					-wylacznik oswietleniowy		-TSM
					-wylacznik oswietleniowy		-TSM
					-wylacznik oswietleniowy		-TSM
					-wylacznik oswietleniowy		-TSM



UWAGI:
 ■ Karta katalogowa została opracowana na podstawie Projektu Wykonawczego. ■ Inwestor zastrzega sobie prawo do wprowadzenia zmian funkcjonalnych i technicznych ■ Powierzchnia użytkowa mieszkania liczona wg. PN-ISO 9836:1997 ■ Wymiary pomieszczeń podane są w stanie surowym, bez uwzględnienia grubości tynku. ■ Do powierzchni użytkowej mieszkań wliczono powierzchnię pod ścianami działowymi ■ Umeblowanie nie stanowi wyposażenia nabywanego lokalu ■ Wymiary okien w świetle muru ■ Pomiar pod zakup mebli i wyposażenia należy wykonać z natury

Biurowo Sprzedaży: ul. Sienna 39 Warszawa,
tel. 22 654 38 38, 664 130 140, www.szczesliwicka42.pl