

Mieszkanie nr 12  
3 piętro

2PK

Wysokość lokalu: 2.65m

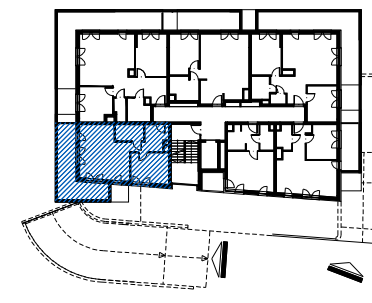
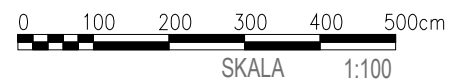
01	Hall	4.79m <sup>2</sup>
02	Łazienka	3.86m <sup>2</sup>
03	Pokój	11.14m <sup>2</sup>
04	Salon z aneksem	24.03m <sup>2</sup>
05	Korytarz	3.33m <sup>2</sup>

**POWIERZCHNIA UŻYTKOWA 47.15m<sup>2</sup>**

06	Balkon	18.62m <sup>2</sup>
----	--------	---------------------

**LEGENDA**

	-doniczka		-ściana międzybalkonowa		-gniazdo elektryczne		-wylłącznik oświetleniowy		-zasilenie kucharki el.
	-grzejnik		-słupek oświetleniowy		-gniazdo elektryczne		-wylłącznik oświetleniowy		-zawór wody
	-ściana działowa - grubosc 8/12 cm		-nascienne oswietlenie		-wylłącznik oświetleniowy		-wylłącznik oświetleniowy		-podejście inst wod-kan (przewodzona natynkowo, rury do obudowy)
	-nawierzchnia zielona		-podstropowe oswietlenie		-wylłącznik oświetleniowy		-przycisk dzwonka		-podajście inst wod-kan (przewodzona natynkowo, rury do obudowy)
	-nawierzchnia zwirowa		-nascienne oswietlenie		-wylłącznik oświetleniowy		-tablica mieszkaniowa		-videodomofon
			-nascienne oswietlenie		-wylłącznik oświetleniowy		-skrzynka telekomunikacyjna		



Grupa AT Sp. z o.o.

**UWAGI:**  
 ■ Karta katalogowa została opracowana na podstawie Projektu Wykonawczego. ■ Inwestor zastrzega sobie prawo do wprowadzenia zmian funkcjonalnych i technicznych ■ Powierzchnia użytkowa mieszkania liczona wg. PN-ISO 9836:1997 ■ Wymiary pomieszczeń podane są w stanie surowym, bez uwzględniania grubości tynku. ■ Do powierzchni użytkowej mieszkań wliczono powierzchnię pod ścianami działowymi ■ Urzębienie nie stanowi wyposażenia nabywanego lokalu ■ Wymiary okien w świetle muru ■ Pomiar pod zakup mebli i wyposażenia należy wykonać z natury

Biurowo Sprzedaży: ul. Sienna 39 Warszawa,  
tel. 22 654 38 38, 664 130 140, [www.szczesliwicka42.pl](http://www.szczesliwicka42.pl)